

„LIMES”TM USŁUGI GEODEZYJNO
KARTOGRAFICZNE
Szymon Popławski
24-100 Puławy, ul. Karpińskiego 1a
tel. 501 620 799
NIP 525 195 87 20, Regon 017473840

MAPA DO CELÓW PROJEKTOWYCH
SKALA 1:500

układ poziomy: 2000, wysokości: PL-EVRF2007-NH

woj. Lubelskie
pow. rycki
miasto 061601, 1 Dąblin
obr. 061601, 10001- Dąblin
dz. ew. 4052/2, 4053 i inne
sekcje mapy: 7.158.28.012.4, 7.158.28.014.2
(mapa numeryczna)
KERG GK.6640.640.2025

111 MN – symbol przeznaczenia terenu w MPZP

----- linia rozgraniczenia terenu o różnym
przeznaczeniu w MPZP

Mapa zakreślona w zakresie oznaczonym

Niniejszą mapę wykonano na podstawie
aktualizowanej w obszarze objętym zamówieniem
numerycznej mapy zasadniczej
w skali 1:500, w/g stanu na dzień 11.06.2025.
Mapę sporządzono bez badania słabejności gruntowych.

Sporządził: Szymon Popławski, dnia: 12.06.2025.

Kierownik prac geodezyjnych:

GEODETA UPRAWNIONY

mgr inż. Szymon Popławski

Upr. Nr 19480

Tel. 501620799

SPP

Oświadczam, że niniejszy dokument został opracowany w wyniku prac
geodezyjnych i kartograficznych, których rezultaty zawiera operat
techniczny zaopiniowany i zweryfikowany. Jednocześnie informuję, że
jestem (wzłądany odpowiedzialności karnej za złożenie fałszywego
oświadczenia).

Identyfikator ogłoszenia prac
geodezyjnych GK.6640.640.2025

Organ służby geodezyjnej,
który otrzymał ogłoszenie Starosta Rycki

Wykonawca prac
geodezyjnych „LIMES” Usługi Geodezyjno
Kartograficzne Szymon Popławski

Numer oraz data sporządzenia
dokumentu zawierającego
warunki zawartych weryfikacji GK.6640.640.2025-1
z 24.06.2025

Linii i nazwisko oraz numer
uprawnienia geodezyjnego Szymon Popławski
19480

Identyfikator ewidencyjny
materiału zosobu – operatu
technicznego P.064b.2025.643

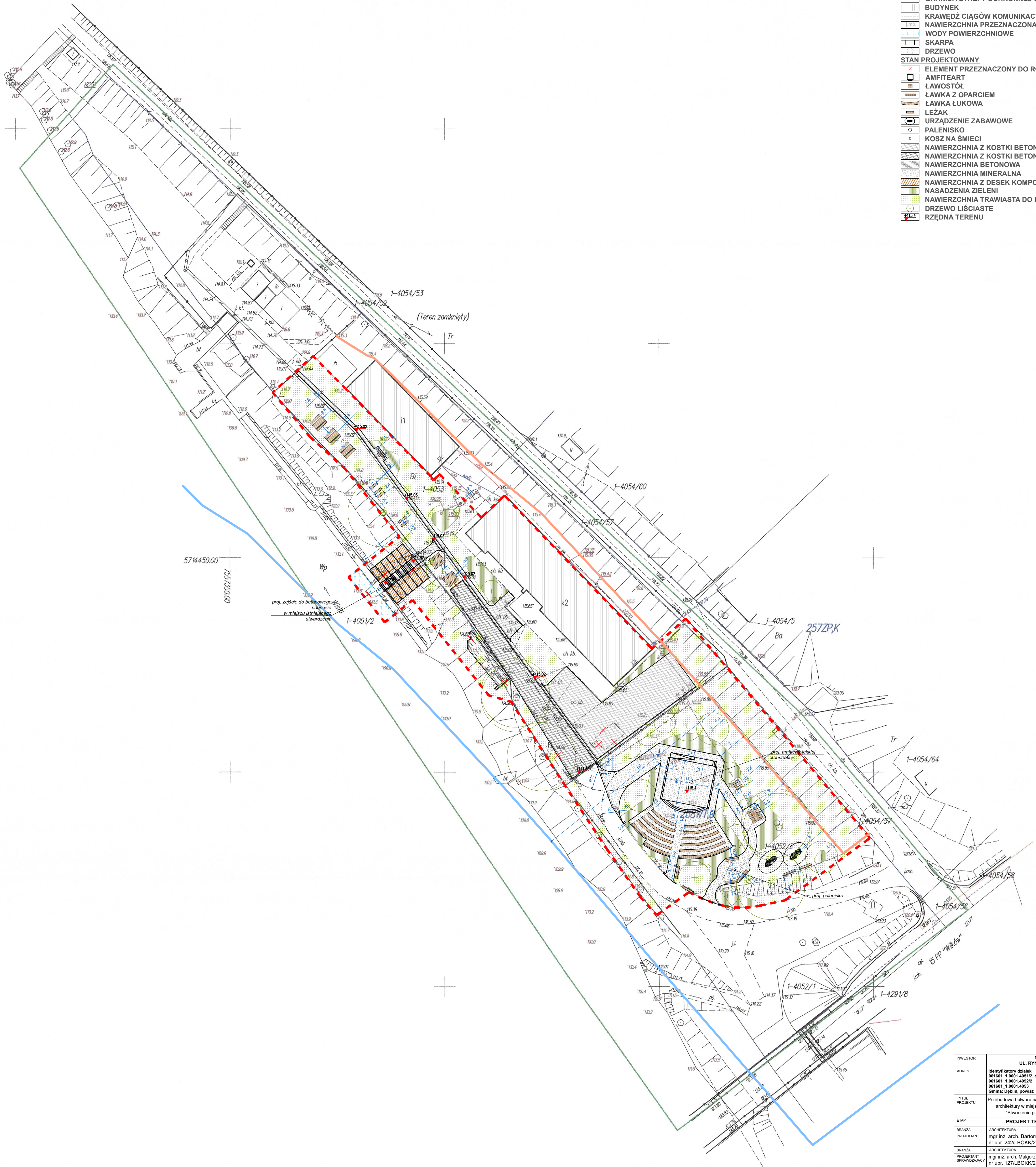
GEODETA UPRAWNIONY

mgr inż. Szymon Popławski

Upr. Nr 19480

Tel. 501620799

- LEGENDA:
- STAN ISTNIEJĄCY
- NUMER DZIAŁKI
 - ZAKRES OPRACOWANIA
 - ZAKRES AKTUALIZACJI MDCP
 - STOPA WAŁU PRZECIWPÓWODZIOWEGO
 - GRANICA STREFY OCHRONNEJ WAŁU
 - BUDYNEK
 - KRAWĘDŹ CIĄGÓW KOMUNIKACYJNYCH
 - NAWIERZCHNIA PRZEZNACZONA DO POZOSTAWIENIA
 - WODY POWIERZCHNIOWE
 - SKARPA
 - DRZEWO
- STAN PROJEKTOWANY
- ELEMENT PRZEZNACZONY DO ROZBIÓRKI
 - AMFITEATR
 - ŁAWOSTÓŁ
 - ŁAWKA Z OPARCIEM
 - ŁAWKA ŁUKOWA
 - LEŻAK
 - URZĄDZENIE ZABAWOWE
 - PALENISKO
 - KOSZ NA ŚMIECI
 - NAWIERZCHNIA Z KOSTKI BETONOWEJ JASNO-SZAREJ
 - NAWIERZCHNIA Z KOSTKI BETONOWEJ CIEMNO-SZAREJ
 - NAWIERZCHNIA BETONOWA
 - NAWIERZCHNIA MINERALNA
 - NAWIERZCHNIA Z DESEK KOMPOZYTOWYCH
 - NASADZENIA ZIELENI
 - NAWIERZCHNIA TRAWIATA DO RENOWACJI
 - DRZEWO LIŚCIASTE
 - RZĘDNA TERENU



INWESTOR	MIASTO DEBLIN
ADRES	UL. RYNEK 12, 06-530 DEBLIN
TYTUŁ PROJEKTU	Identyfikatory działek 061601_1_0001_4051/2, obręb 0001 Dąblin 061601_1_0001_4052/2 061601_1_0001_4053 Gmina Dąblin, powiat rycki, województwo lubelskie
ETAP	Przebudowa bulwaru nadzarcznego oraz budowa obiektów małej architektury w miejscu publicznym w ramach zadania pn.: "Stworzenie przestrzeni turystycznej nad Wisłą"
BRANŻA	ARCHITEKTURA
PROJEKTANT	mgr inż. arch. Bartłomiej Pawełczuk nr upr. 242/LBOKK/2018
BRANŻA	ARCHITEKTURA
PROJEKTANT	mgr inż. arch. Małgorzata Deryło-Grudzińska nr upr. 127/LBOKK/2014
TYTUŁ RYSUNKU	PROJEKT ZAGOSPODAROWANIA TERENU
SKALA	1:500
DATA	20.06.2025r.
NR RYSUNKU	Z01